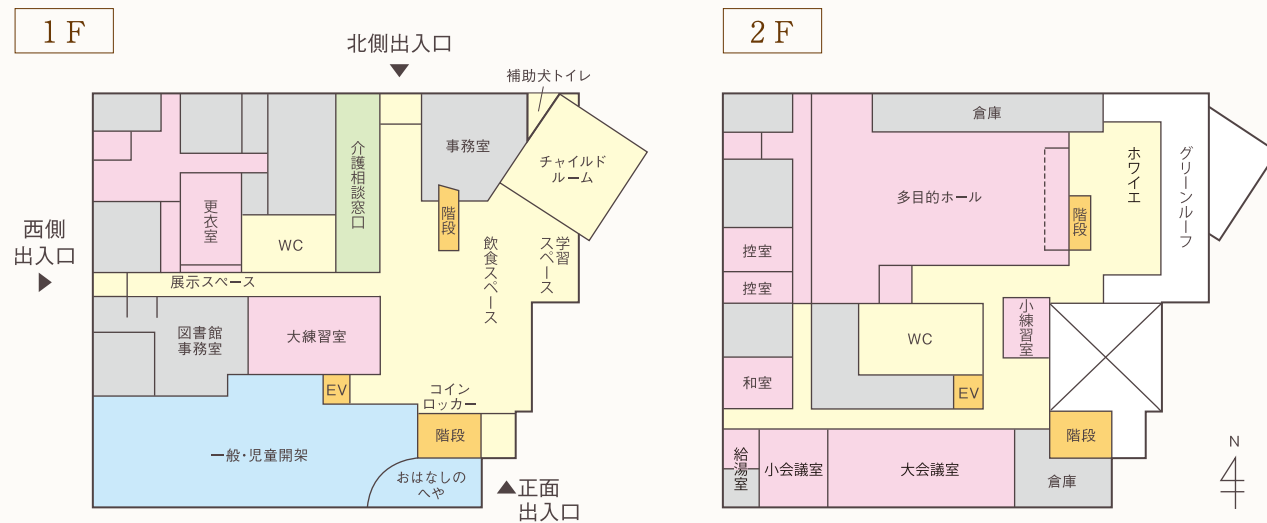


館内フロアマップ



地域に根ざした  
憩いとふれあいの場

**施設予約について**

要予約 と記載のある施設の予約は、ともてらす早良 受付窓口でお申し込みください。福岡市公共施設案内・予約システム(「コミネット」)でご登録された方は、インターネット・携帯電話などから予約申込ができます。詳しくは、コチラのQRコードからアクセスください。

コミネット 検索

**施設使用料の減免**

施設使用料については、市内居住の65歳以上の方や心身障がい者の方など、減免される場合があります。詳しくはお問い合わせください。

■ 開館時間・休館日

開館時間 / 9:00~21:00  
(多目的ホールは22:00まで)  
(早良南図書館は20:00まで)

休館日 / 毎月最終月曜日(休日のときは翌日)  
・年末年始(12月28日~1月3日)  
《早良南図書館》  
・毎月最終月曜日(休日のときは翌平日)  
・年末年始(12月28日~1月3日)

■ 駐車場・駐輪場

8:30~22:00まで  
(多目的ホールを22:00まで利用の場合は22:15まで)

ともてらす早良・早良体育館利用者  
※出庫前に館内で減免手続きが必要です。

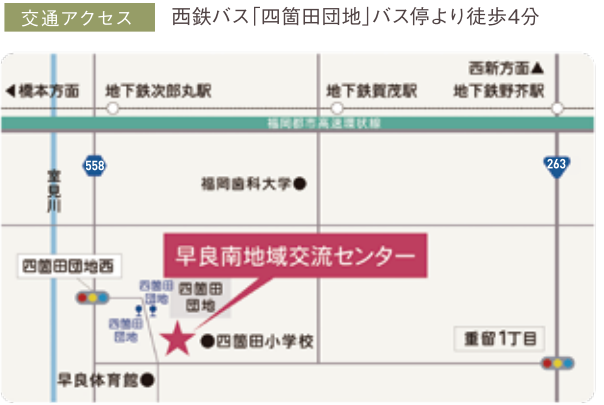
60分以内	無料
60分超~120分まで	200円
120分超(当日最大)	300円
障がい者手帳などをお持ちの方	無料

◎駐車場:241台  
・身体障がい者用駐車場5台  
※ともてらす早良・早良体育館利用者以外  
1時間につき500円

◎駐輪場:80台(自転車70台、バイク10台)

福岡市早良南地域交流センター  
ともてらす早良

〒814-0176  
福岡市早良区四箇田団地9番1号  
TEL:092-812-3312  
FAX:092-400-0086  
HP:https://tomoterassawara.jp  
メール:info@tomoterassawara.jp



詳しくはこちら  
ともてらす早良 検索



福岡市早良南地域交流センター  
ともてらす早良  
ご利用ガイド



# 地域の「文化拠点」として 「憩いの場」として

充実の設備。最高のアクティブ空間



交流 まなび 憩い

01.さわらスクエア 2階までの吹き抜けが開放的で広々としたロビーです。02.多目的ホール 最大300人を収容し舞台・演劇・音楽などが楽しめます。また、平土間スペースとしての利用も可能です。03.早良南図書館 約6万冊の蔵書と子どもへ読み聞かせができる部屋を備えています。04.大会議室 最大108人を収容しプロジェクターなどを備えています。



みんなの「観たい・聞きたい・参加したい・学びたい」をカタチにした地域の文化拠点、憩いの場、ともてらす早良。



光が差す開放的空間 みんなが集まる場所

人と環境にやさしい、地域が主役のコミュニティスペース

施設をご利用いただく全ての方々にやさしい充実設備

 おむつ替えスペース	 ソーラーパネル	 クールヒートビット
 授乳室	 みんなのトイレ	 補助犬トイレ

# 図書館や 広々くつろげる飲食スペース 学習スペースを備えるフロア

1F



# スを備えるフロア

## ■ チャイルドルーム

小学校入学前の子どもと保護者が自由に遊べるスペースです。チャイルドルーム内には、子ども用の机とイスを設置しています。おもむ替えや授乳ができる「赤ちゃんの駅」も備えています。  
◎113㎡



## ■ 飲食スペース

飲料用自動販売機やテーブル・イスを設置しており、自由にご利用いただけます。  
◎50㎡



## ■ 学習スペース

自習など、学習用途のスペースです。予約なしでご利用いただけます。  
◎50㎡ ◎定員33名

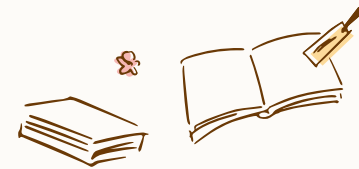


## ■ 展示スペース

市民のみなさまの作品をスポットライトなどできれいに展示します。  
◎10㎡ ◎幅7m×奥行き1.4m

## ■ 早良南図書館

蔵書数は約6万冊(一般書架4.5万冊・児童書架1.5万冊)、市内11番目の図書館分館です。約40席の閲覧席のほか、子ども向けスペース「おはなしのへや」を備えています。  
◎蔵書数:約6万冊(一般開架4.5万冊・児童開架1.5万冊)



### おはなしのへや

円形に階段状の席を配置し、子ども向けの本を揃えています。読み聞かせもできるお部屋です。  
◎定員約40名(子ども)

### 閲覧席

日差しが差し込む明るい空間でゆっくり読書をお楽しみいただけます。  
◎定員約40席

### 夜の図書館

夜のとぼりが下りるなかでもあたたかな気持ちで読書を楽しむことができます。

TOMOTERASU SAWARA



## ■ 大練習室 要予約

防音性能に優れ、音漏れを気にせずに楽器を演奏できます。ダンス・歌唱・演劇など、多用途にご利用いただけます。多目的ホールの舞台と同程度の広さがあります。  
◎117㎡ ◎定員55名 ◎備品:アップライトピアノ(有料)など

ご利用料金	9:00~12:00	13:00~17:00	18:00~21:00	9:00~17:00	13:00~21:00	9:00~21:00
大練習室	1,500円	2,600円	2,900円	4,400円	5,700円	7,300円
アップライトピアノ	330円	330円	330円	660円	660円	990円

## ■ 更衣室

お着替えが必要な方向けのスペースです。ロッカーとシャワー設備を備えています。  
◎男子更衣室:28㎡ 女子更衣室:27㎡ 多目的更衣室:14㎡



# 最大300人が収容できる多目的ホールや大会議室

# 室を備えるフロア

2F



## 多目的ホール 要予約

最大300人を収容できます。音響に配慮した空間設計で、音楽や演劇、ダンスなど幅広い演目で利用できます。客席を収納して、約15m×18mの平面スペースとして利用することもできます。博多織で制作されたステージの緞帳(どんちょう)は、当センターをイメージしてデザインされました。  
◎319㎡ ◎定員300名 ◎備品:グランドピアノ(有料)など

ご利用料金	9:00~12:00	13:00~17:00	18:00~22:00	9:00~17:00	13:00~22:00	9:00~22:00
ホール	1,900円	7,600円	9,500円	9,500円	17,000円	19,000円
グランドピアノ	5,080円	5,080円	5,080円	10,160円	10,160円	15,240円

### 主な設備

**音響**  
6種の多彩なスピーカーと音響反射板を使用し、最適な響きをお届けします。調整専門のスタッフも配置しています。

**照明**  
5種類の多彩なライトを活用して多様な表現を実現することができます。調整専門のスタッフも配置しています。

**舞台**  
間口14.8m奥行7.6m天井最高10.7mの舞台です。  
◎111㎡

**控室**  
舞台裏に2室(34㎡・24㎡)あります。各室に専用のトイレ・洗面台を設置しています。



## 大会議室 要予約

最大108名まで利用できます。仕切りによって3分割ができるため、小会議室と同様にご利用いただくことも可能です(3分割の場合は定員36名)。プロジェクターやワイヤレスマイク、ホワイトボード、演台などを備えています。  
◎185㎡ ◎定員108名 ◎備品:プロジェクターなど

ご利用料金	9:00~12:00	13:00~17:00	18:00~21:00	9:00~17:00	13:00~21:00	9:00~21:00
大会議室	2,300円	4,500円	4,300円	6,500円	8,300円	9,800円
大会議室A	770円	1,500円	1,430円	2,170円	2,770円	3,270円
大会議室B	760円	1,500円	1,430円	2,160円	2,760円	3,260円
大会議室C	770円	1,500円	1,440円	2,170円	2,770円	3,270円
小会議室	700円	1,500円	1,400円	2,100円	2,700円	3,200円

## 小会議室 要予約

最大36名まで利用できます。プロジェクターやワイヤレスマイク、ホワイトボード、演台などを備えています。  
◎62㎡ ◎定員36名 ◎備品:プロジェクターなど



## 小練習室 要予約

防音性能に優れ、音漏れを気にせず楽器などの練習に使えます。一面がガラス張りとなっており、ロビーから練習風景が垣間見えます。  
◎32㎡ ◎定員10名 ◎備品:ドラムセット(有料)など

## 和室 要予約

12畳の和室で、床の間や電気炉など茶道の練習ができる設備も備えています。  
◎40㎡(12畳) ◎定員10名 ◎備品:茶道具、座布団など



上/ロワイエ 下/屋上グリーンルーフ

ご利用料金	9:00~12:00	13:00~17:00	18:00~21:00	9:00~17:00	13:00~21:00	9:00~21:00
小練習室	500円	800円	900円	1,500円	1,800円	2,400円
ドラムセット	110円	110円	110円	220円	220円	330円

ご利用料金	9:00~12:00	13:00~17:00	18:00~21:00	9:00~17:00	13:00~21:00	9:00~21:00
和室	300円	500円	400円	700円	800円	1,000円