

いるべ公民館だより 5月号

◆日程、内容については変更の可能性もありますので、入部公民館のブログをご確認ください。◆

引き続き感染防止のご協力をお願いいたします。

令和5年度を迎えて

桜の花はあっという間に通り過ぎていきましたが、また色とりどりの花が春の門出を応援してくれています。人々にも少しずつ明るく前向きな姿が見うけられます。

引き続き感染予防対策はしつつも 皆が集える公民館、支え合いつながり合って安心できるまちづくりをめざします。

そして 校区の皆様の明るい笑顔に会えますように公民館職員一同努めてまいります。

4月にサークル開講式を終え新年度の活動が始まりました。みなさんいきいきと楽しく笑顔で来て、笑顔で帰っていかれます。いっしょに楽しみませんか。様々な講座も計画しています。是非 ご参加ください。お待ちしております。

入部公民館職員 一同

シルバー教室

令和5年度 《開講式》

日時：5月10日(水) 10:00～

入部シルバー寄席 「笑って健康づくり」

『落語』楽しく笑って生きましよう

講師：日本笑い学会 笑亭風太郎さん

「シルバー教室」は公民館主催の高齢者地域参画支援事業です。概ね60歳からの男女を対象としていますが、40代・50代の方でも興味がある方は是非会員になって月1回の講座に参加しませんか。政治、健康、もの作り体験、音楽、施設見学、他様々な内容を計画しています。年会費は500円です。出かけるときは昼食代実費をいただきます。毎月第2水曜日の10時から実施します。皆様のご参加をお待ちしています。

入部公民館サークルよりお知らせ

4月号に掲載のサークルの内容に訂正があります。
【卓球サークル】

毎週木曜日、午後の活動 となります。

【入部グラウンドゴルフ愛好会】

《誤》会費2,500円(年)

→《正》会費2,000円(年)

◇メンバー募集◇

【健康麻雀】 始まりました！

初心者の方の参加募集しています。

金曜日午前10時～12時 入部公民館にて 心ワクワク・ドキドキと頭をクルクル回転させて仲良く認知症予防に励みましょう！！

見学、御参加お待ちしております。5月は12日・19日・26日

【バトン・ダンス SIS】 体験レッスンを行います！

お友達と楽しく、バトンの回し方やダンスステップを覚えましょう。

日時：5月12日・19日・26日 17:00～17:45

対象：小学生 体験無料！ぜひお越しください！！

子そだてクラブ

「子そだてクラブ」は乳幼児とママやパパ、
またその家族の集いの場です。

親子で遊んだり日ごろの思いを話し合ったりして情報交換できます。

先輩ママもいるのでいろいろ話も聞けますよ(^_^)

七夕やクリスマスなど季節行事を楽しんだり、

専門の講師を迎えて学ぶ座学など様々なプログラムを計画中です。

気持ちが楽になる子育てのヒントなど、育児を一緒に学びましょう☺

6月から3月まで毎月第2木曜日です。

第1回目は6月8日(木)10時受付です

◆GWの臨時休館日のお知らせ◆

GW期間5月3日～5日について、利用申し込みがない時間帯は休館とさせていただきます。

思いやり 心に笑顔 咲かせよう

《いるべ文庫からのお知らせ》

総合図書館からの本の入れ替えをします。

借りている方は5月2日までに返却をお願いします。

5月19日から貸し出しを始めますので

お楽しみにお待ちください(*^-^*)

…その他の行事予定…

12日(金) 18:00～ 人尊協事務局会

17日(水) 19:00～ 人尊協運営委員会

19日(金) 19:00～ 入部分団後援会総会

19日(金) 19:30～ 学校施設開放会議

20日(土) 9:30～ 社協総会

27日(土) 14:00～ 人尊協総会



福岡市入部公民館
早良区東入部2-14-14

Tel 803-1247
Fax 803-2460

入部公民館ブログ <http://irubeko.blogspot.jp/>
★公民館の休館・活動の状況はブログからもご覧になれます★

公民館および地域情報 5月

◆日程、内容については変更の可能性もありますので、入部公民館のブログをご確認ください。◆

ふれあいサロン *遊びに来んしゃい!*

毎週月曜日 午後1時30分より

入部公民館講堂にて開催。校区高齢者の方々が集い、ゲーム・手芸・カラオケなど楽しいひとときを過ごしています。お気軽においでください。お待ちしております。

5月は1日、8日、15日、22日、29日

子どもだて掲示板

芽キャベツランド入部

- *場所:入部公民館 講堂
- *対象:未就学の親子
- *開催日:第1月曜・第3水曜
- *時間:午前10時から12時

ピーカーブー

毎週木曜日、午前10時から、入部公民館で実施しています。第4木曜日は、いるべ保育園訪問です。

新型コロナウイルス対策のため、和室は使用できません

《5月》

日	月	火	水	木	金	土
	芽	2	3	4	5	6
7	8	9	10	ぴ	12	13
14	15	16	芽	ぴ	19	20
21	22	23	24	ぴ	26	27
28	29	30	31			

★入部ボランティアよりお知らせ★

連絡/問合せ
森岡 090-1363-5767

◆5月13日(土)10:00~12:00

☆地域のたまり場として活動したり、おしゃべりをしたりのカフェです。コーヒーやお茶お菓子を準備しています。気軽においでください。お待ちしております。活動は ミシンを使って小物作りをします。裁縫道具・布等 必要なものを持参ください。

入部公民館
2階

◆「子ども茶道教室」5月6日(土)13:30~14:30

子どもの日のお茶会をします。お菓子代300円
13:20までにおいでください。

区役所に行かずに手続き

公民館でマイナンバーカードの申請をすると郵送で受け取れて大変便利です

マイナンバーカードの申請受付や申請用写真撮影を行います。公民館で申請すると区役所に行かずに手続きができ、カードは後日郵送で自宅に届くので大変便利です。

また、2月末までに申請されたマイナンバーカードを既に持っている人には、マイナポイントの申込みや健康保険証利用登録、公金受取口座登録のサポートも行いますのでぜひご利用ください。

事前予約制です。予約期間に下記の受付センターへお申し込みください。

【日時】令和5年6月22日(木)PM14:00~16:00

【会場】入部公民館 講堂

【対象者】早良区に住居票のある方

【事前予約期間】6月8日~6月16日 9:00~18:00

定員に達した時点で予約受付を終了します。

【予約受付】

福岡市マイナンバーカード申請出張サポートコールセンター

TEL 050-2018-6790

※インターネットでも予約できます

(「福岡市マイナンバーカード申請出張サポート」で検索)。

【必要なもの】

- (1)通知カード又は個人番号通知書
- (2)住民基本台帳カード(お持ちの方のみ)
- (3)本人確認ができるもの(運転免許証、パスポートなどの原本)

【主催】福岡市総務企画局データ活用推進課

(この事業は業者への委託により実施します。)

◆自転車に乗るときはヘルメットを着用しましょう◆

道路交通法が改正され、4月1日から、自転車利用者のヘルメット着用が努力義務化されます。

自転車事故で亡くなった人のうち、半数以上の方が頭部に致命傷を負っています。

自分自身の命を守るため、自転車に乗る場合はヘルメットを着用しましょう。

【問合せ先】
防犯・交通安全課 TEL711-4061



春の健康ウォーキング

~季節を感じながら楽しく歩いてみませんか~

5月13日(土) 田園北コース(約3.5km)

(1時間半から2時間程度のウォーキングです)

牧のうどん~四箇田中央公園解散

集合・出発:入部公民館裏の公園

9:45~受付 10:00出発

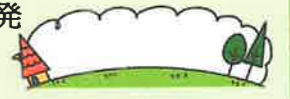
※雨天時は中止予定です。

※昼食弁当あります。(開催の場合のみ)

※雨天中止の場合のみ、11時に入部公民館に弁当を取りにきてください。

《申込み・問い合わせ》

入部公民館 TEL:803-1247 FAX:803-2460



第40回

入部校区親善壮年ソフトボール大会

5月28日(日) 8:30~

四箇田園スポーツ広場

毎月①~⑦日は

健診受診

推進週間

「けんしんナビ」



「よかドック」(特定/健診)を受けましょう!!

市国民健康保険に加入している40歳~74歳の方は、500円で尿検査・血液検査・心電図など1万円相当の検査が受けられます。持病があり、治療中の方も受診できます。

1. 医療機関で受診希望の場合は、実施医療機関を確認の上、直接医療機関へ予約してください。(ご予約の際は「福岡市のよかドックを受けたい」とお伝えください。)

2. 保健所で受診希望の方は電話予約またはけんしんナビからWEB予約を。

よかドックお問い合わせ・予約電話番号 0120-985-902

※健診日の10日前(土日祝日等を除く)までに予約してください。

よかドック(福岡市国民健康保険加入の40歳~74歳

対象の特定健診)は、保健福祉センターのほか、

次のお近くの医療機関でも受診できます。(要予約)

廣橋クリニック

年に一度は健康チェック!

問い合わせ先:早良区健康課 851-6012

