

# ともてらす早良

年4回発行、ともてらす早良の情報を網羅する機関紙です。当館主催イベント情報のほか、福岡市早良南図書館、無料介護相談窓口アップルハートからのお知らせを掲載しています。ご来館の際や、街で見かけたときには、ぜひ手にっていただき、ともてらす早良と巡る季節をお楽しみください。

Vol.7 夏号

2023.6月発行

＼ 地域の人が集い楽しめる! /

## ともてらすマルシェ 毎月第3土曜日 開催中!

ともてらす早良では、早良南地域の皆さんによる、「ともてらすマルシェ」を第3土曜日に開催しています。去る4月15日は、いつもの新鮮野菜の農家さん、天然酵母使用のパン屋さん、小物・アクセサリ・和紙のポチ袋などの雑貨屋さんのほか、ハンドマッサージ等の出店があり、賑わいました。ロビーコンサートも同時に開催しました。山の音楽家Shanaによる、オカリナとギターの音色が、ともてらす早良を包み込みました。すばらしい演奏に、大きな拍手と笑顔あふれる空間になりました。これからも「ともてらすマルシェ」は毎月第3土曜日開催です!

### 出店者からのコメント

商品のお話をしたり、感想を伺ったりなど、マルシェにいらっしゃったお客様が笑顔で楽しい時間を過ごせるイベントとして盛り上げていきたいと思っています。

地元で作られた手作りの品々を、多くの人々に知っていただき、ともてらすマルシェが地域の社交場になるとよいと思います。

地域に根づく、活気あるマルシェにしたいと思います。

家族(老若男女)みんなが気軽に参加できるようにすることと心が通じ合えるような取組にしたい。





# ともてらす早良 主催事業

掲載イベントについてのお問い合わせは下記にて承ります。

[ともてらす早良1階管理事務室受付窓口]

☎092-812-3312 メール:info@tomoterassusawara.jp

※イベントの時間などの詳細、内容など一部変更になる場合がございます。

8/11  
14:00~  
15:30

キャンパスにキミだけの星空を描いてみよう!

## キラキラ星空 ワークショップ

定員  
15名

小学生を対象に、夜空を描いたキャンパス(18×14cm)にアクリル絵の具を使って星空を描くワークショップを開催します。描いた絵はお持ち帰りできます!当日は汚れても良い服で、自宅に「筆」があればご持参ください。

講師:加藤 真梨さん

1994年生まれ。生まれは熊本、育ちは福岡。現在は大阪で印刷関係の仕事をしている。アクリル絵具と色鉛筆を使用し、実際にある風景やその時の心情をポップに表現する。

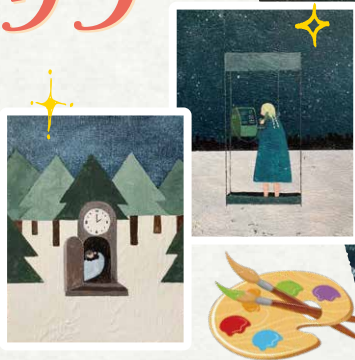
【会場】ともてらす早良 2階 大会議室

【参加費】材料代として500円(当日徴収)

【対象】小学生

申し込み受付

7月5日(水)10:00から申込受付。ともてらす早良1階管理事務室で申込用紙に記入してください。電話やメールでの受け付けは出来ません。



9/23  
開場13:30  
開演14:00

第三回 ともてらす寄席

## 林家はな平 独演会

福岡市早良区から初の真打登場!

林家はな平師匠は早良区出身、林家正蔵の元で修行を積み、令和4年に見事、真打昇進を果たしました。地元福岡での真打昇進披露を満席にしたはな平師匠のご当地早良区で初の独演会です。お楽しみ下さい!

【会場】ともてらす早良 多目的ホール

【チケット】一般 3,000円

65歳以上 2,700円(ともてらす早良窓口のみ) ※購入時、身分証明書が必要

障がい者 2,700円(ともてらす早良窓口のみ) ※購入時、身分証明書が必要

高校生以下 1,500円 ※入場時に身分証提示が必要

[全席自由] ※未就学児のご入場はお断りします。



プレイ  
ガイド

■ともてらす早良 TEL092-812-3312 ■ローソンチケット (Lコード:82747)

■チケットぴあ (Pコード:518-689) ■劇ナビFUKUOKA (<https://gekinavi.jp>) ▶▶

■シアターネットプロジェクト TEL.092-739-2318 (郵送販売・平日10~17時)

劇ナビFUKUOKA



## 早良南図書館の夏休み！

今年も夏休みがやってきますね！

図書館では、毎月の展示やおはなし会に加えて、夏休み期間のためのスペシャルな展示・イベントを企画しています。(写真は昨年のもので)



工作会は無料です。  
材料も用意しているので、  
お気軽にご参加ください。



終戦記念日にちなんで、  
戦争に関する展示です。



いつものおはなし会の  
他に、特別なおはなし会も  
行います。

「夏」「こわい話」など、季節に合わせたテーマのおはなし会や、自由研究のヒントにもなる展示や工作会を開催予定です。

暑い日はぜひ、涼しい図書館でお過ごしください！



7月	すくすくおはなし会	7/10(月)	11:00~
	あくあくおはなし会	7/16(日)	15:00~
8月	すくすくおはなし会	8/14(月)	11:00~
	あくあくおはなし会	8/20(日)	15:00~
9月	すくすくおはなし会	9/11(月)	11:00~
	あくあくおはなし会	9/17(日)	15:00~

☆すくすくおはなし会は0、1、2歳向けのお話を読みます☆  
☆事前予約は不要です。おはなしのへやにお集まりください☆

## 介護相談窓口からのお知らせ

### 「訪問介護って何？」～メリットとデメリットを学ぶ～

7月の介護講習会のご案内です。皆さんは、訪問介護をご存知ですか？  
できるだけ住み慣れた家で過ごしたいと思われる方に、訪問介護員（ヘルパー）が直接ご自宅に訪問して介護が必要な方の日常生活のサポートを行います。  
今回は、そんな訪問介護の有効活用方法について学びましょう。

**開催日：7月22日(土) 10時30分開始**

皆さまのご参加お待ちしております。皆さまの問題解決のお手伝いができるよう、今後も邁進いたします。

無料介護相談  
アップルハート  
平日9:00~18:00

- ケアセンター ..... 092-836-5641
- ケアプランセンター ..... 092-836-5642
- 訪問看護 ..... 092-836-5643

まんがで

ともてらす

ともてらす早良を4コマまんがで紹介します  
(まんがは全4回を予定)

## 様々なイベント



漫画：秀  
福岡市早良区在住の漫画家。  
2匹の猫とのんびり暮らしています。

ともてらす早良ボランティア  
による学びの場!



# ともてらす早良 スコアレ

**参加者募集!**

ともてらす早良ボランティアによる「ともてらす早良スコアレ」、研修会やワークショップ等を通してさまざまなことを学んでいきます。みんなで学ぶ新しい地域コミュニティに、ぜひご参加ください!

※School (学校) の原語であるギリシャ語の「スコアレ」に由来しています。  
※新しい情報は、ともてらす早良ホームページや館内チラシなどで、ご確認ください。

**日程** 毎月第2・第4土曜日開催予定 **会場** ともてらす早良 **定員** 20名程度



## 第一回と第二回 ともてらす早良スコアレ報告

どちらも、いつも元気いっぱい!ボランティアSさんのコメントです。



### ★第一回「ノラ猫」から「さくらねこ」へ

飼育放棄や無責任な餌やりのため増えたノラ猫。糞尿被害が拡大し嫌われていますが、猫に罪はありません。今ある命を全うできるよう行うのが「あすなろ猫(さくら猫)活動」です。不妊手術をし耳をV字カットして、元の場所に返します。猫は室内飼いを守ってください。

### ★第二回 ごみの分別について

混ぜればゴミ!分ければ資源!身のまわりで沢山の製品が生産され、私たちの手元に届き、ゴミとして処分されるまでには、多くのエネルギーや資源が使われています。限りある資源を守り、環境を維持していくためには、私たち一人ひとりの意識が必要。ゴミ出しレールの確認や資源ゴミの出し方をしっかり学びました!

## 駐車料金のご案内

ご利用の方は下記の駐車料金でご利用いただけます。  
館内で駐車券の割引処理が必要です!

### 駐車料金(割引処理後)

1時間までの駐車	無料
1時間を超え2時間以内の駐車	200円
2時間を超える駐車	300円



割引機は1階事務所受付窓口前、および早良南図書館受付にございます。  
駐車後はかならず、駐車券を館内までお持ちください。障害者手帳等をお持ちの方は無料となります。事務所職員までお申し付けください。



## ともてらす早良の ヒトコマ

建物の北東の角にある  
花壇のラバンダーです。  
ともてらす早良では  
四季折々のお花も  
楽しめます。

## 福岡市早良南地域交流センター ともてらす早良

〒814-0176 福岡市早良区四箇田団地9番1号  
☎ 092-812-3312 ✉ info@tomoterassawara.jp  
HP <https://tomoterassawara.jp/>

[開館時間] 9:00~21:00 (多目的ホールは22:00まで)  
[休館日] 毎月最終月曜日(祝日のときは翌日)、年末年始(12/28~1/3)  
[駐車場] 8:30~22:00 (休館日は8:45~17:45まで)  
収容台数241台(施設利用者は当日最大300円)

交通  
アクセス

西鉄バス「四箇田団地」バス停より徒歩4分  
博多・天神・西新・藤崎方面より[西鉄バス] 2、2-1、19、201、93、306系統  
《電車でお越しの方》福岡市地下鉄七隈線「次郎丸」駅 2番出口から徒歩1分の「昭和新町」バス停よりバスにご乗車ください。

公式HP



Facebook

